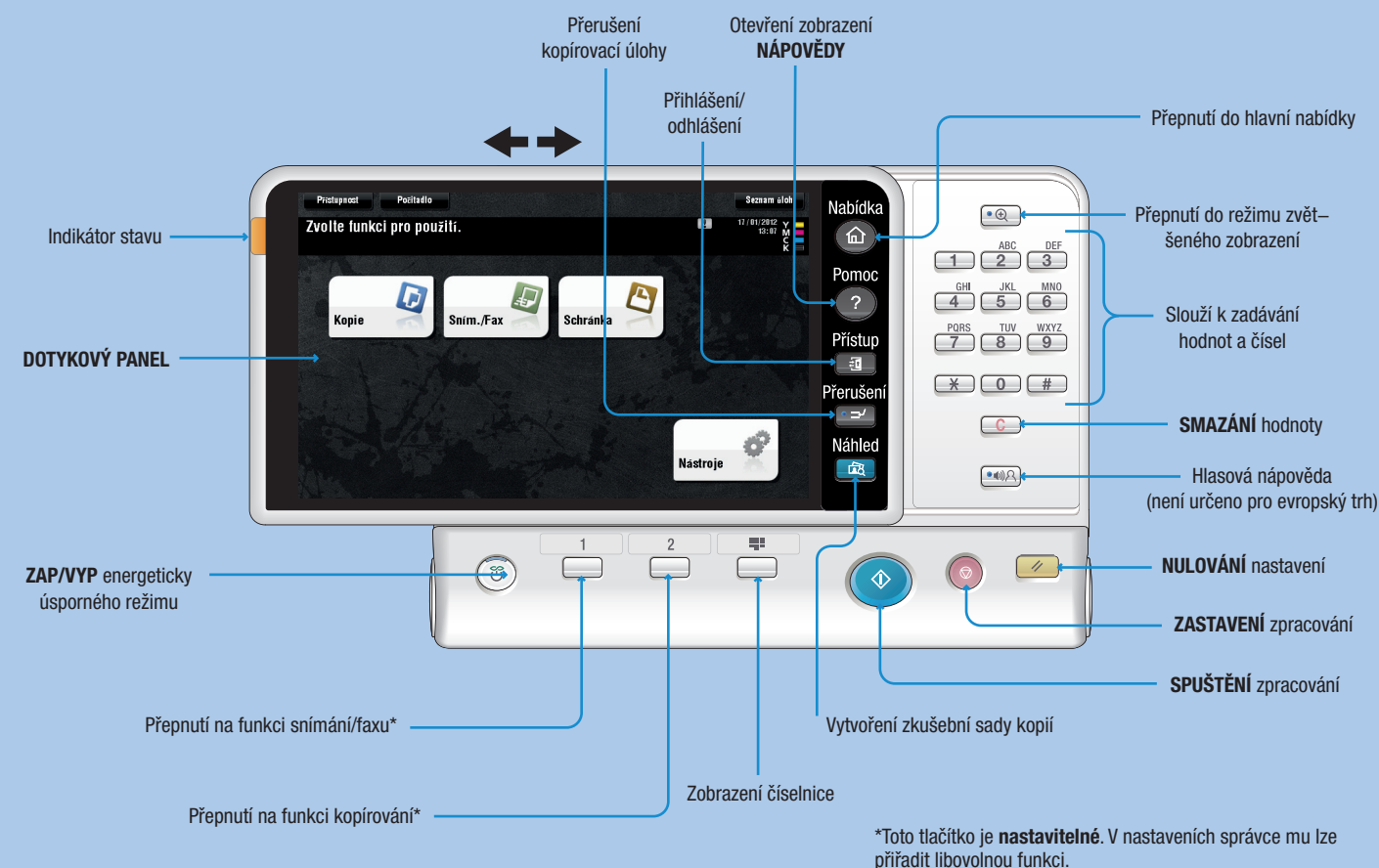


→ Jak stroj používat Panel



→ Dotykový panel (hlavní nabídka)



*V této oblasti lze zobrazit 24 zástupců přiřazených libovolným funkcím. Hlavní nabídka obsahuje ve výchozím nastavení **Kopie**, **Sním./fax**, **Schránka** a **Nastroje**. **Nastroje** se zobrazují vždy.

→ Práce s dotykovým panelem

1. **KLEPNUTÍM** zvolíte nebo určíte nabídku.



2. **POKLEPÁNÍM** vyvoláte podrobné informace nebo zvětšíte obraz miniatury.



3. **PŘETAŽENÍM** přesunete polohu v zobrazení aplikace nebo náhledu.

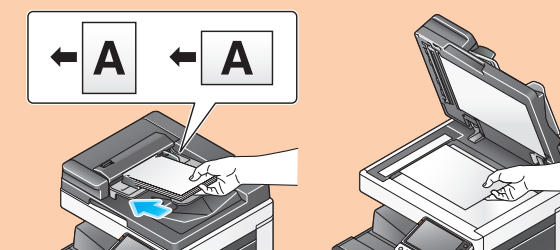


4. **RYCHLÝM POHYBEM PRSTEM** posunete seznam adres nebo úloh a můžete posouvat stránky zobrazení miniatur.



→ Základní kopírovací funkce Vytvoření kopie

1. Vložte originály.



2. Zadejte počet kopií.

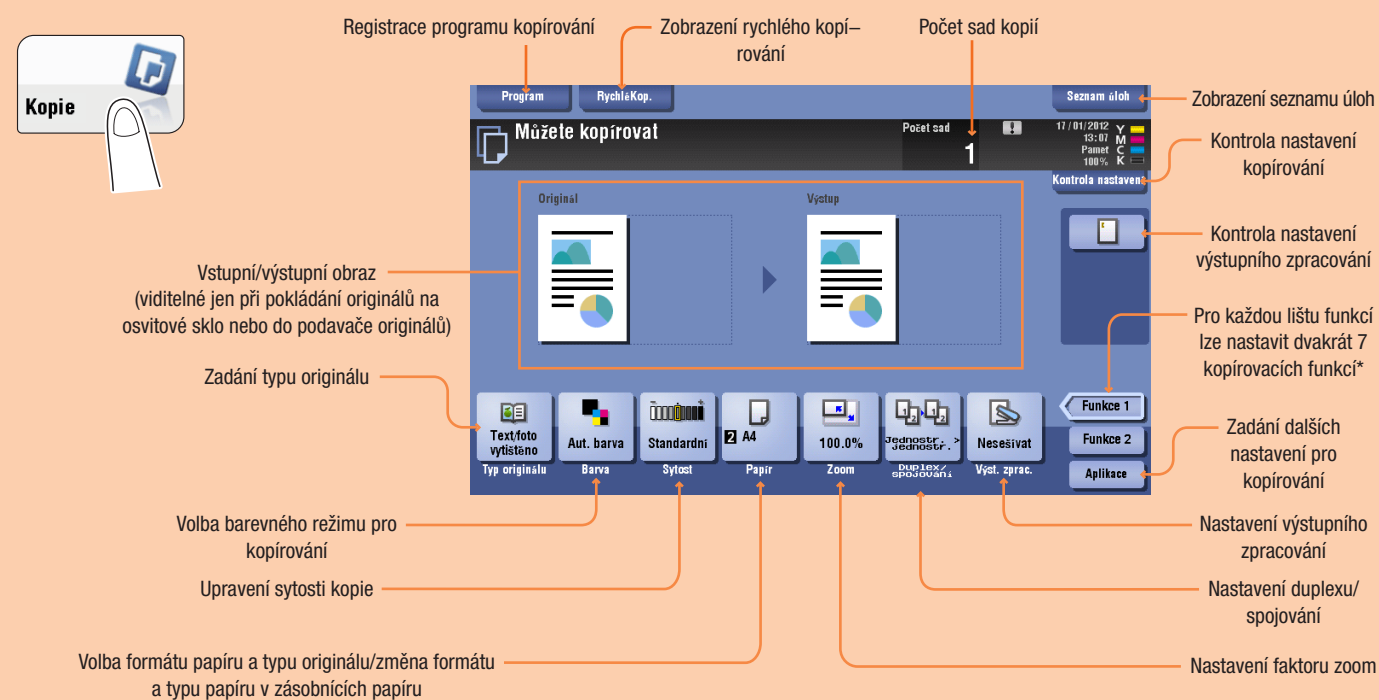


3. Stiskněte tlačítko **START**.



→ Kopírování

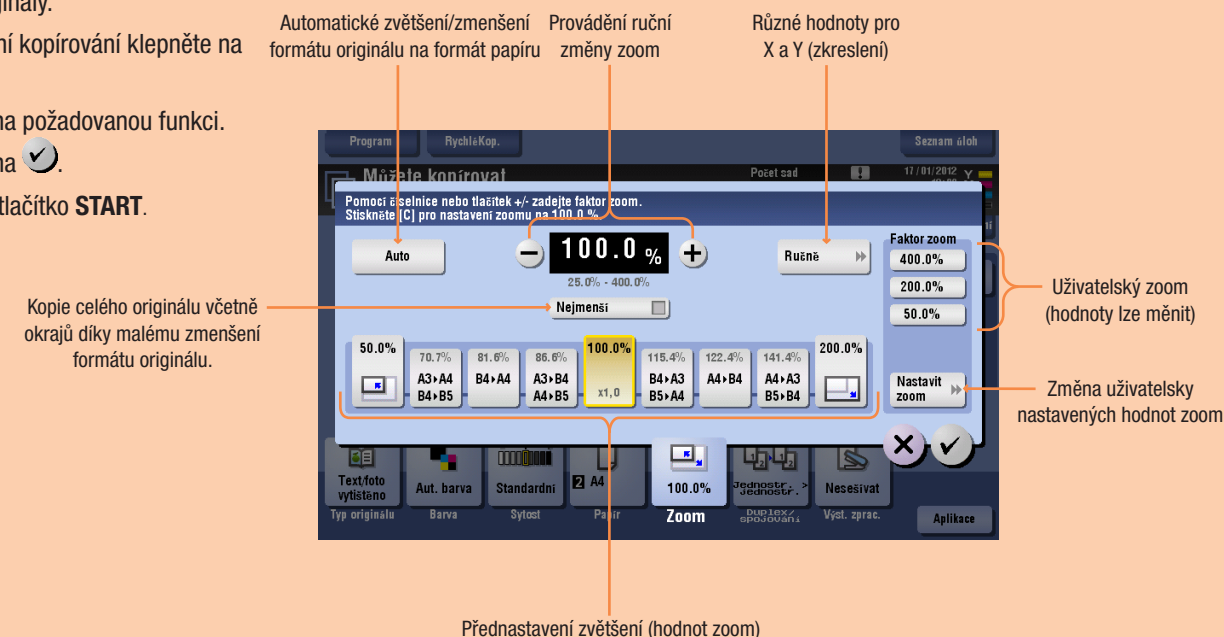
Zobrazení základního kopírování*



*Dostupnost funkcí závisí na konfiguraci zařízení.

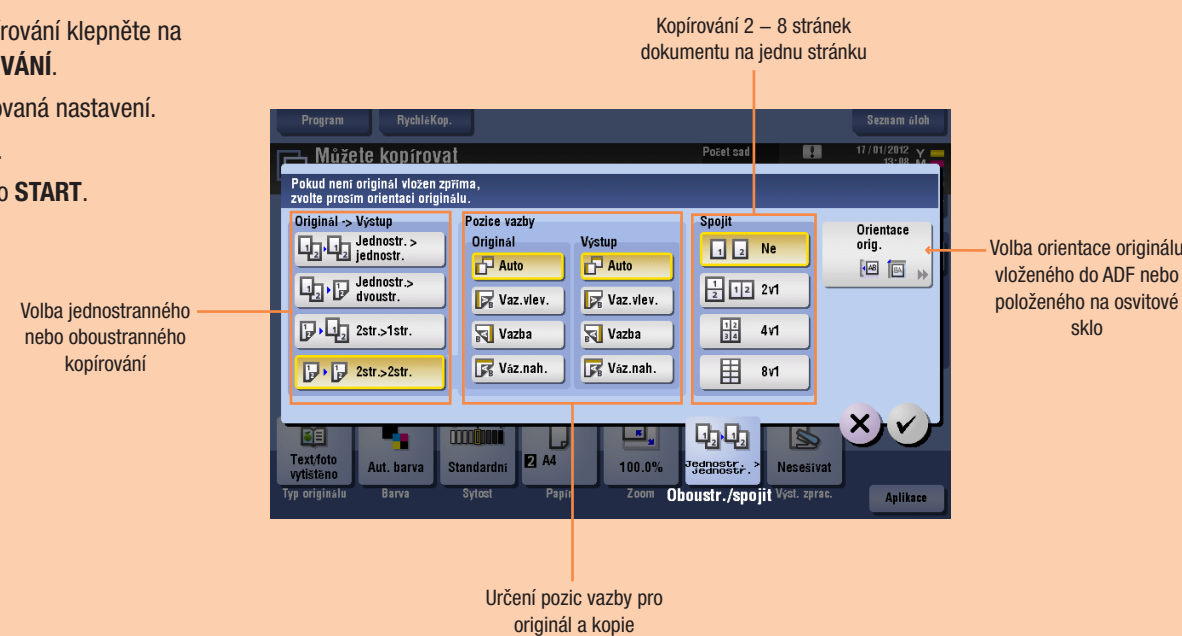
→ Zoom

1. Vložte originály.
2. V zobrazení kopírování klepněte na **ZOOM**.
3. Klepněte na požadovanou funkci.
4. Klepněte na ✓.
5. Stiskněte tlačítko **START**.



→ Duplex/spojování

1. Vložte originály.
2. V zobrazení kopírování klepněte na **DUPLEX/SPOJOVÁNÍ**.
3. Proveďte požadovaná nastavení.
4. Klepněte na ✓.
5. Stiskněte tlačítko **START**.



→ Výstupní zpracování

1. Vložte originály.
2. V zobrazení kopírování klepněte na **VÝSTUP**.
3. Proveďte potřebná nastavení.*
4. Klepněte na ✓.
5. Stiskněte tlačítko **START**.



*dostupnost funkcí závisí na stroji/finišeru

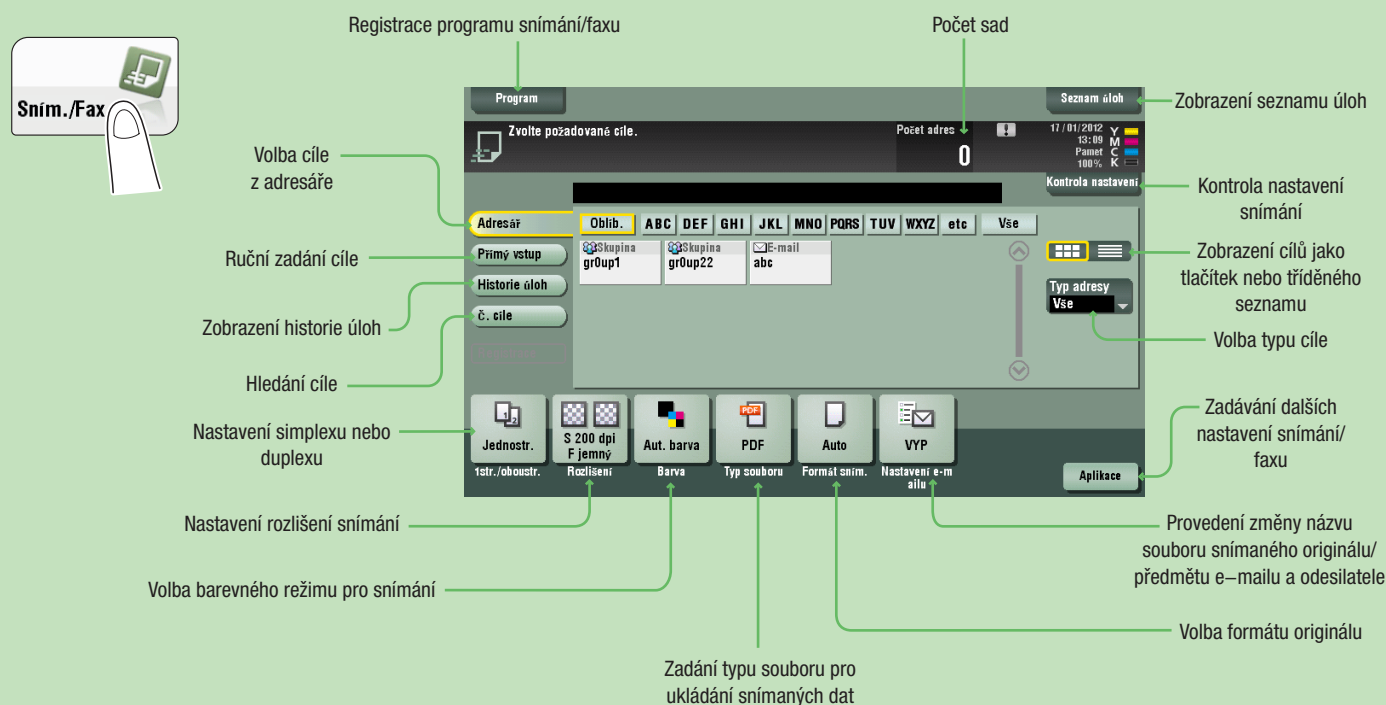


KONICA MINOLTA

Pracuje barevně i černobíle

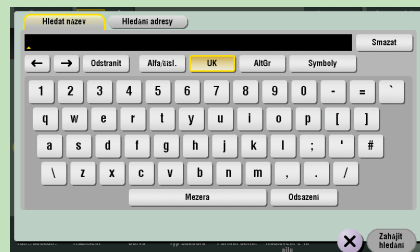
Giving Shape to Ideas

→ Operace snímání Zobrazení snímání/faxu



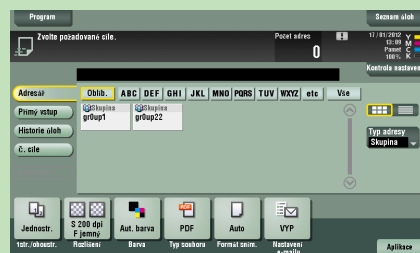
→ Hledání cíle

1. V hlavní nabídce klepněte na **SNÍM./FAX**. Zobrazí se cíle zařazené do **OBLÍBENÉ**.
2. Klepněte na **Č. CÍLE > HLEDAT**.
3. Klepněte na **HLEDÁNÍ NÁZVU** nebo **HLEDÁNÍ ADRESY**.
4. Zadejte hledaný text a klepněte na **ZAHÁJIT HLEDÁNÍ**.
5. Vyberte cíl z výsledků hledání.
6. Stiskněte tlačítko **START**.



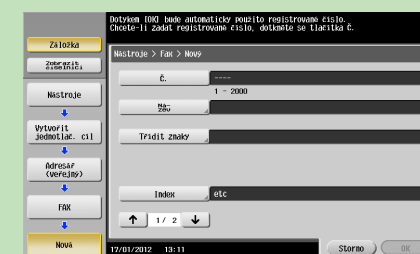
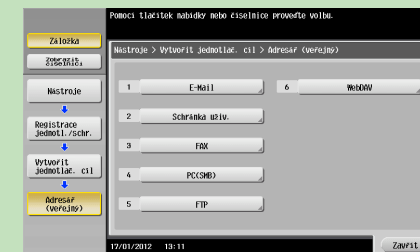
→ Odeslání dat více cílům

1. Vložte originály.
1. V hlavní nabídce klepněte na **SNÍM./FAX**. Zobrazí se cíle zařazené do **OBLÍBENÉ**.
2. Klepněte na **TYP ADRESY**.
3. Zvolte požadovaný typ cíle.
4. Zadejte dva nebo více cílů.
5. Stiskněte tlačítko **START**.



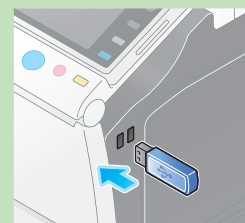
→ Registrace adresy (veřejný adresář)

1. V hlavní nabídce klepněte na **NÁSTROJE**.
2. Klepněte na **REGISTRACE JEDNOTL./SCHR.**
3. Klepněte na **VYTVOŘIT JEDNOTLAČ. CÍL**
4. Klepněte na **ADRESÁŘ (VEŘEJNÝ)**.
5. Zvolte typ cíle, který chcete registrovat.
6. Klepněte na **NOVÁ**.
7. Zadejte údaje o cíli a klepněte na **OK**.

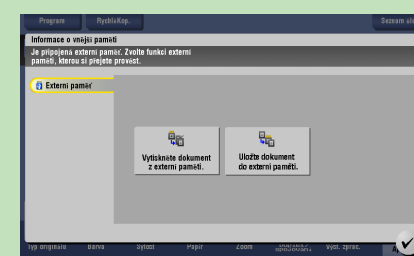


→ Snímání do paměti USB (přímý vstup)

1. Zasuňte paměťové zařízení USB* do hostitelského portu USB



2. Vložte originály.
3. Zvolte **ULOŽTE DOKUMENT DO EXTERNÍ PAMĚTI** a klepněte na **✓**.

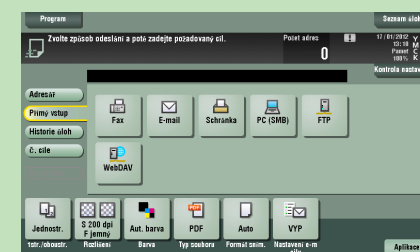


4. Klepněte na **PŘÍMÝ VSTUP**.
5. Zadejte název dokumentu.
6. Klepněte na **✓**.
7. Stiskněte tlačítko **START**.

*rozhraní USB verze 2.0/1.1, souborový formát FAT32, podporovaná velikost paměti do 2 GB.

→ Snímání do e-mailu (přímý vstup)

1. Vložte originály.
2. V hlavní nabídce klepněte na **SNÍM./FAX**.
3. Klepněte na **PŘÍMÝ VSTUP**.



4. Klepněte na **E-MAIL**.
5. Zadejte cílovou adresu.



6. Klepněte na **✓**.
7. Stiskněte tlačítko **START**.

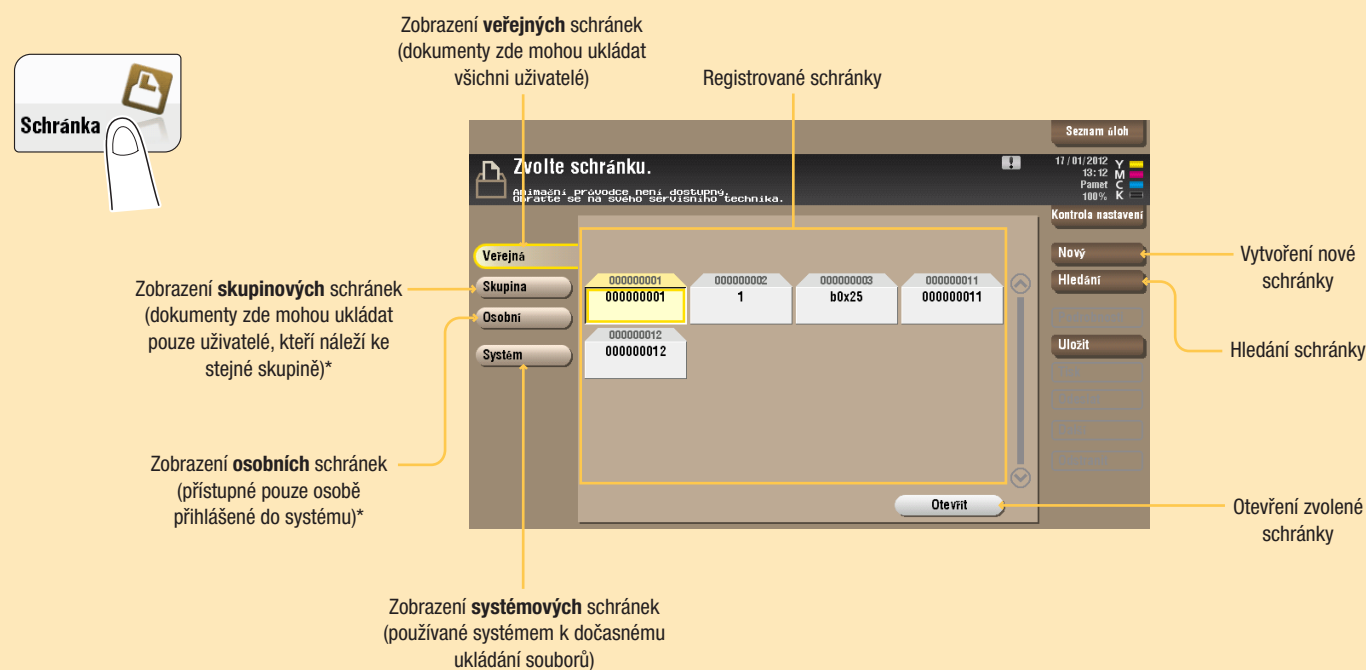


KONICA MINOLTA

Pracuje barevně i černobíle

Giving Shape to Ideas

→ Funkce schránek Zobrazení schránek



*nezobrazí se, když se přihlásí neověřený uživatel.

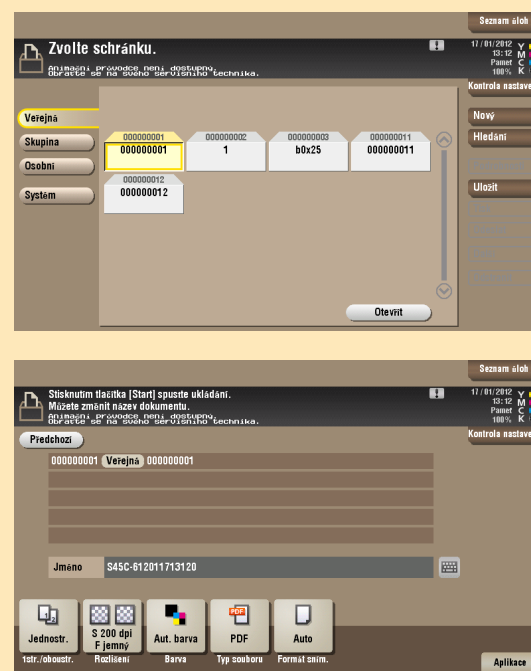
→ Vytvoření schránky uživatele

1. V základním zobrazení klepněte na **NÁSTROJE**.
2. Klepněte na **REGISTRACE JEDNOTLAČ./ SCHRÁNKY UŽIVATELE**.
3. Klepněte na **VYTVOŘIT SCHRÁNKU**.
4. Klepněte na **VEŘEJNÁ/OSOBNÍ SCHR. UŽIVATELE**.
5. Klepněte na **NOVÁ**.
6. Zadejte registrační údaje a klepněte na **OK**.



→ Uložení souboru do veřejné schránky

1. Vložte originál.
2. V hlavní nabídce klepněte na **SCHRÁNKA**.
3. Klepněte na **VEŘEJNÁ**.
4. Zvolte požadovanou schránku a klepněte na **ULOŽIT**.
5. V případě potřeby nastavte možnosti ukládání souboru.
6. Stiskněte tlačítko **START**.
Soubor je uložen.



→ Faxování (pouze s volitelným faxem) Odeslání faxu

1. Vložte originály.
2. V hlavní nabídce klepněte na **SNÍM./FAX**.
3. Zadejte faxové číslo a stiskněte tlačítko **START**.

